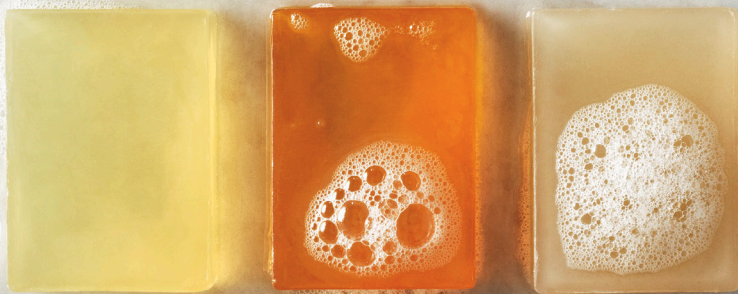




# JETSTONE

## GEBRUIKS- EN ONDERHOUDSTIPS



Met uw keuze voor een steenachtig werkblad van Jetstone, heeft u gekozen voor een duurzaam kwaliteitsproduct! Echter, elk type steenachtig materiaal heeft haar eigen eigenschappen. In deze brochure hopen wij u daarom wat tips en informatie te geven over uw werkblad en de manier waarop u dat dagelijks kunt gebruiken en onderhouden. Aan deze brochure kunnen geen rechten worden ontleend. Kijk voor aanvullende informatie eventueel op onze website, of neem bij twijfel gerust contact met ons op via telefoonnummer +31 [0]493 352050.

# GRANIET

## MATERIAALINFORMATIE

Graniet is een stollingsgesteente dat miljoenen jaren geleden door de natuur is gevormd. De winning ervan vindt over de gehele wereld plaats, en elk winningsgebied op de aarde kent zijn eigen kleur en structuur in graniet. Eigenschappen kunnen dan ook per kleur fors verschillen.

Veel voorkomende kenmerken, die overigens niets afdoen aan de kwaliteit, zijn onder andere kleine putjes en haarscheurtjes, fijne polijstkrasjes, donkere vlekjes en transparante lijnstructuren.

## ALGEMENE GEBRUIKSTIPS

- Ben voorzichtig met het gebruik van schuurmiddelen, zeker bij gepolijste (glanzende) materialen.
- Verwijder sterke vervuiling zo spoedig mogelijk.
- Gebruik altijd een onderzetter voor hete pannen en ovenschalen.
- Gebruik om hygiëne-redenen altijd een snijplankje voor het snijden van bijvoorbeeld groenten en vlees.
- Vermijd contact met aceton en met extreem agressieve reinigingsmiddelen zoals metaalreinigers, gootsteenontstoppers en andere corrosieve stoffen.
- Gebruik geen middelen met een pH-waarde <4 of >10.
- Ga nooit op het aanrechtblad staan.
- Laat bij werkbladen met een verlijmd rand, de vaatwasser bij voorkeur met gesloten deur uitdampen.

## ONDERHOUDSTIPS

- Voor het eerste gebruik: verwijder eventuele kitresten met een kunststof schraper, reinig het werkblad een keer grondig met AquaClean en breng aansluitend een impregneerlaag aan met AquaSeal.
- Dagelijkse reiniging: gebruik een vochtig doekje en een zacht schoonmaakmiddel.
- Verwijderen van hardnekkige vlekken: gebruik witte Cif Cream met een vochtig doekje (geen schuursponsje).
- Regelmatige reiniging met AquaClean versterkt de vlekafstotende werking. Tevens kan jaarlijks een nieuwe impregneerlaag met AquaSeal worden aangebracht.

*AquaSeal en AquaClean zijn producten uit onze onderhoudsset. U kunt deze weer bijbestellen via onze website, waar u tevens terecht kunt voor aanvullende vragen over onderhoud en materiaaleigenschappen.*

[www.jetstone.nl](http://www.jetstone.nl) / [www.jetstone.be](http://www.jetstone.be)

*Gebruik alle genoemde producten conform de gebruiksaanwijzing op de verpakking.*

# HARDSTEEN & MARMER

## MATERIAALINFORMATIE

Hardsteen en marmer zijn gesteenten gevormd door de natuur. De winning ervan vindt vooral in Europa plaats, zoals in België, Spanje en Italië. Met name doordat hardsteen en marmer kalkhoudend zijn, hebben zij duidelijk andere eigenschappen dan graniet.

Veel voorkomende kenmerken, die overigens niets afdoen aan de kwaliteit, zijn onder andere kleine putjes, haarscheurtjes, fijne polijstkrassen en aderstructuren.

Specifiek voor hardsteen is bovendien de aanwezigheid van fossielen en zogenaemde "brand"; een ruwe, open oppervlaktestructuur.

## ALGEMENE GEBRUIKSTIPS

- Ben zeer voorzichtig met het gebruik van schuurmiddelen; deze kunnen krasen veroorzaken in uw werkblad.
- Verwijder sterke vervuiling zo spoedig mogelijk en vermijd vlekken van ogenschijnlijk ongevaarlijke producten zoals frisdranken, citrussappen, yoghurt en rode wijn.
- Gebruik altijd een onderzetter voor hete pannen en ovenschalen.
- Gebruik om hygiëne-redenen altijd een snijplankje voor het snijden van bijvoorbeeld groenten en vlees.
- Vermijd contact met aceton en met extreem agressieve reinigingsmiddelen zoals metaalreinigers, gootsteenontstoppers en andere corrosieve stoffen.
- Gebruik geen middelen met een pH-waarde <6 of >8.
- Ga nooit op het aanrechtblad staan.
- Laat bij werkbladen met een verlijmd rand, de vaatwasser bij voorkeur met gesloten deur uitdampen.

## ONDERHOUDSTIPS

- Voor het eerste gebruik: verwijder eventuele kitresten met een kunststof schraper, reinig het werkblad een keer grondig met AquaClean en breng aansluitend een impregneerlaag aan met AquaSeal.
- Dagelijkse reiniging: gebruik een vochtig doekje en een zacht schoonmaakmiddel.
- Veel vlekken die eenmaal in hardsteen of marmer zijn ingetrokken, laten zich moeilijk verwijderen omdat er geen zuurhoudende middelen gebruikt kunnen worden. Wij raden in het algemeen AquaClean aan voor een intensievere reiniging van uw werkblad.
- Regelmatige reiniging met AquaClean versterkt de vlekafstotende werking. Tevens kan elk half jaar een nieuwe impregneerlaag met AquaSeal worden aangebracht.

*AquaSeal en AquaClean zijn producten uit onze onderhoudsset. U kunt deze weer bijbestellen via onze website, waar u tevens terecht kunt voor aanvullende vragen over onderhoud en materiaaleigenschappen.*

[www.jetstone.nl](http://www.jetstone.nl) / [www.jetstone.be](http://www.jetstone.be)

*Gebruik alle genoemde producten conform de gebruiksaanwijzing op de verpakking.*



## MATERIAALINFORMATIE

Composiet is een industrieel vervaardigd steenachtig materiaal. Het hoofdbestanddeel kwarts, wordt samengeperst met een bindmiddel en additieven zoals kleurstof of spiegeldeeltjes. Jetstone levert composiet van een aantal merken die allen voldoen aan de wereldwijde hygiënenormen van NSF en GreenGuard.

Veel voorkomende kenmerken in composiet, die overigens niets afdoen aan de kwaliteit, zijn onder andere pigmentvorming, ondiepe kleine putjes, fijne polijstkrasjes en hoogcontrast-puntjes in egale kleuren (bijv. een donker puntje in een wit materiaal).

## ALGEMENE GEBRUIKSTIPS

- Ben voorzichtig met het gebruik van schuurmiddelen, zeker bij gepolijste (glanzende) materialen.
- Verwijder sterke vervuiling zo spoedig mogelijk.
- Gebruik altijd een onderzetter voor hete pannen en ovenschalen.
- Gebruik om hygiëne-redenen altijd een snijplankje voor het snijden van bijvoorbeeld groenten en vlees.
- Vermijd contact met aceton en met extreem agressieve reinigingsmiddelen zoals metaalreinigers, gootsteenontstoppers en andere corrosieve stoffen.
- Gebruik geen middelen met een pH-waarde <4 of >10.
- Ga nooit op het aanrechtblad staan.
- Laat bij werkbladen met een verlijmd rand, de vaatwasser bij voorkeur met gesloten deur uitdampen.

## ONDERHOUDSTIPS

- Voor het eerste gebruik: verwijder eventuele kitresten met een kunststof schraper, en reinig het werkblad een keer grondig met Jetstone Cleaner.
- Dagelijkse reiniging: gebruik een vochtig doekje met een zacht schoonmaakmiddel.
- Enkele keren per jaar: gebruik Jetstone Cleaner met een vochtig doekje of sponsje (geen schuursponsje) voor een intensievere reiniging.
- Verwijderen van hardnekkige vlekken: gebruik Jetstone Cleaner met een vochtig doekje of sponsje (geen schuursponsje).

*Jetstone Cleaner is een product uit onze onderhoudsset. U kunt deze bijbestellen via onze website, waar u tevens terecht kunt voor aanvullende vragen over onderhoud en materiaaleigenschappen.*

[www.jetstone.nl](http://www.jetstone.nl) / [www.jetstone.be](http://www.jetstone.be)

Gebruik alle genoemde producten conform de gebruiksaanwijzing op de verpakking.

## MATERIAALINFORMATIE

Keramik en Dekton zijn industrieel vervaardigde producten. Onder hoge druk en temperatuur ontstaat daarbij een ultracompacte massa die voorzien wordt van een print. Kenmerkend zijn vooral de praktische eigenschappen van beide materialen.

Keramik en Dekton kunnen af en toe kleine putjes in de oppervlakte hebben en er kunnen zogenaamde hoogcontrast-contaminaties in voorkomen (bijv. een donker puntje in een wit materiaal). Deze doen verder geen afbreuk aan de kwaliteit van het materiaal.

## ALGEMENE GEBRUIKSTIPS

- Keramik/Dekton is een hele compacte, harde massa. Het is daardoor relatief gevoelig voor stootschade. Ben daarom voorzichtig met bijvoorbeeld zware voorwerpen. Indien deze hard op het blad vallen, kunnen deze onherstelbare schade veroorzaken.
- Gebruik eventueel een snijplankje om te voorkomen dat uw messen bot worden.
- Vermijd contact met aceton en met extreem agressieve reinigingsmiddelen zoals metaalreinigers, gootsteenontstoppers en andere corrosieve stoffen.
- Gebruik geen middelen met een pH-waarde <2 of >12.
- Ga nooit op het aanrechtblad staan.
- Laat bij werkbladen met een verlijmd rand, de vaatwasser bij voorkeur met gesloten deur uitdampen.

## ONDERHOUDSTIPS

- Voor het eerste gebruik: verwijder eventuele kitresten met een kunststof schraper, en reinig het werkblad een keer grondig met Jetstone Cleaner.
- Dagelijkse reiniging: gebruik een vochtig doekje met een zacht schoonmaakmiddel.
- Enkele keren per jaar: gebruik Jetstone Cleaner met een vochtig doekje of sponsje (geen schuursponsje) voor een intensievere reiniging.
- Verwijderen van hardnekkige vlekken: gebruik Jetstone Cleaner met een vochtig doekje of sponsje (geen schuursponsje).

*Jetstone Cleaner is een product uit onze onderhoudsset. U kunt deze bijbestellen via onze website, waar u tevens terecht kunt voor aanvullende vragen over onderhoud en materiaaleigenschappen.*

[www.jetstone.nl](http://www.jetstone.nl) / [www.jetstone.be](http://www.jetstone.be)

Gebruik alle genoemde producten conform de gebruiksaanwijzing op de verpakking.

